

工学府 物理情報工学専攻 物理工学コース 大学院 入試説明会

日程・場所

日時: 平成25年5月21日(火)16:15~17:45

会場: 理工学部 講義棟 C201室

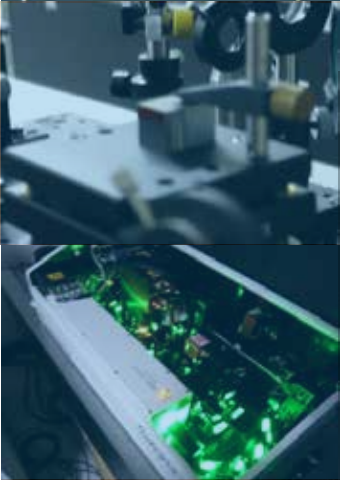
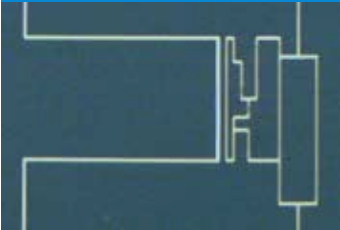
* 場所は裏面の地図をご参照ください。

プログラム

- PED/TEDプログラムについて
- 特別選抜入試, 試験日程について
- 研究室紹介

(非線形・プラズマ/応用数学, 素粒子・高エネルギー物理, 磁性・超伝導/強磁場/低温, レーザー・光物性, ナノテクノロジー/バイオテクノロジー, 物性理論・計算物理化学)

君のやりたいことが
きっと見つかります

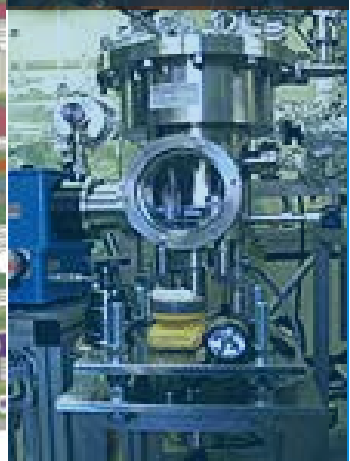
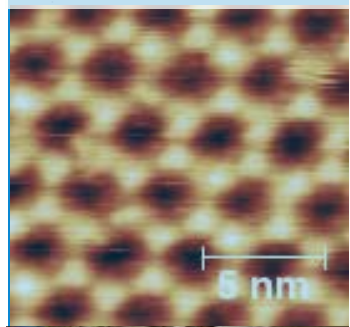
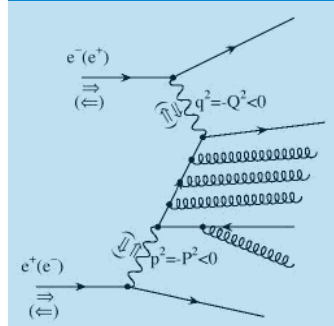


研究分野および入試日程

研究分野 *キーワード

- 非線形・プラズマ / 応用数学 * 確率共鳴, 核融合プラズマ, 非線形関数解析学, 位相幾何学
- 宇宙・素粒子・高エネルギー物理 * 宇宙素粒子物理学, 宇宙線物理, 放射線検出器
- 磁性・超伝導 / 強磁場 / 低温物理 * 高温超伝導, 4f電子系, 化学反応, メソスコピック
- レーザー・光物性 * 超高速レーザー分光, 高圧物性計測, テラヘルツ分光
- ナノテクノロジー・バイオテクノロジー * シリコン表面, STM, ナノ磁性
- 物性理論・計算物理化学 * 第一原理計算, マテリアルデザイン, 量子多体系, 量子スピン

* 詳しい研究内容は、各研究室のホームページをご覧ください。
(http://www.phys.ynu.ac.jp/phys/phys_office.html)



入試日程

* 詳細は5月11日頃~配布予定の平成26年度の学生募集要項をご覧ください。

キャンパスマップ



このマップは簡略版です。正確なアクセス案内は大学ホームページをご覧ください。

S5-9 理工学部講義棟C

S9-1 総合研究棟W棟 (知能物理工学科棟)

〒240-8501 神奈川県横浜市保土ヶ谷区常盤台79-5

横浜国立大学 大学院工学府
物理情報工学専攻 物理工学コース

(連絡先) 大学院入試担当: 片寄祐作 (katayose@ynu.ac.jp)